

## KONTOR I TORNBYS - LINKÖPING



# GILBERGAGATAN 7

## KONTOR

Väl belägna kontorsytor i Tornby. 190 m2 kontor

# KONTOR I TORNBYS - LINKÖPING

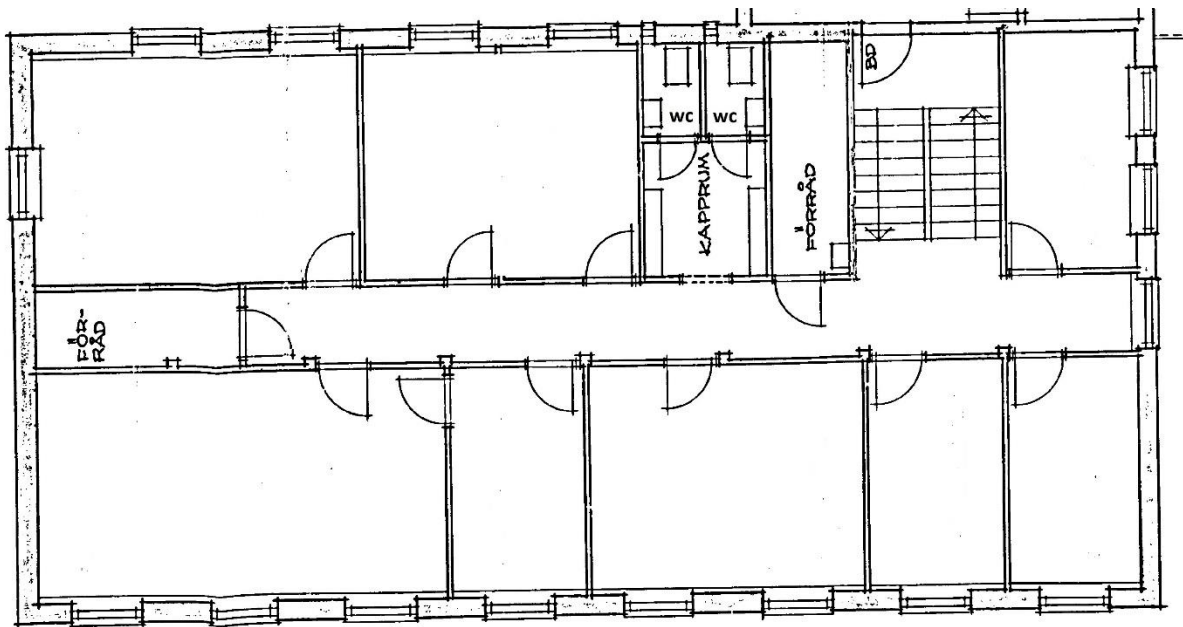
## LOKALBESKRIVNING

Typ	Kontorslokaler
Storlek	<b>190m2</b> 190m2 – kontor
Beskrivning	Välanpassade och flexibla kontorslokaler. Åtta kontorsrum på andra våningsplanet samt pentry, två wc och konferensrum. Rummen på 5-10 kvm går att anpassa efter önskemål.
Tillträde	Enligt överenskommelse

## FASTIGHETEN

Kommun	Linköping
Område	Tornby
Ort	Linköping
Gatuadress	Gilbergagatan 7
Omgivning	Fastigheten är belägen i östra Tornby som är Linköpings största industri och externhandelsområde. I den nordvästra delen ligger IKANO-HUSET med flertalet butiker och andra varuhus såsom IKEA och Biltema.
Kommunikationer	Goda kommunikationer för området: <ul style="list-style-type: none"><li>- 5 min till E4</li><li>- 5 min till Linköpings Centralstation</li><li>- Bra förbindelse med kollektivtrafik till Tornby.</li></ul>
Parkering	Gott om ytor för kund- och personalparkering.
Service	Tornby köpcentrum som är Sveriges näst största handelsområde ligger i närheten västerut. Här ligger IKANO-HUSET med över 60 butiker och 5 restauranger samt IKEA varuhus. Tio minuters bilfärd söderut ligger Linköpings centrum.

## KONTOR I TORNBYS - LINKÖPING



Gilbergagatan

Åtta kontorsrum på andra våningsplanet samt pentry, två wc och konferensrum. Rummen är på 5-10 kvm går att anpassa efter önskemål.



Fastigheten sedd från hörnet Gilbergagatan Norra Stationsgatan.

# KONTOR I TORNBYS - LINKÖPING



Entrén sedd från Norra Stationsgatan.



Fastigheten sedd från Gilbergagatan.